

Nabídka vozidla k prodeji

Dopravní podnik města Ústí nad Labem a.s. nabízí k prodeji autobus ROŠERO

Autobus typ IVECO ROŠERO – P FIRTS

Datum první registrace: 15. 7. 2014

Celkový stav ujetých kilometrů: 131 900

Kapacita: 32 (31 +1) míst

Výkon: 125 kW

Objem motoru: 2.998 cm³

Emisní norma: Euro 5, EEV

Převodovka: manuální, 6 ti stupňová

Klimatizace řidiče: ANO

Klimatizace pro cestující: ANO

Nezávislé naftové topení: ANO

Barva: bílá

Celková délka: 8.490 mm

Šířka: 2.350 mm

Výška: 3.092 mm

Pneu: 225/75 R16 (stav 70%), sada 4 letních pneu s disky, sada 4 ks zimních pneu s disky

STK: do 7/2025

Ostatní výbava:

tempomat, zadní couvací senzory s akustickou signalizací, vyhřívané a pneumaticky odpružené sedadlo řidiče, výškově stavitelný volant, rádio s CD a mikrofonem, digitální tachograf, sedadla vybavena bezpečnostními pásy, plošina (výťah) pro naložení cestujícího na invalidním vozíku v prostoru II. dveří, lednička (objem 5 l).

Poznámka:

velký tlak v chladicí soustavě, dle vyjádření autorizovaného servisu se jedná o závadu, způsobenou prasklým těsněním pod hlavou válců

Cena:

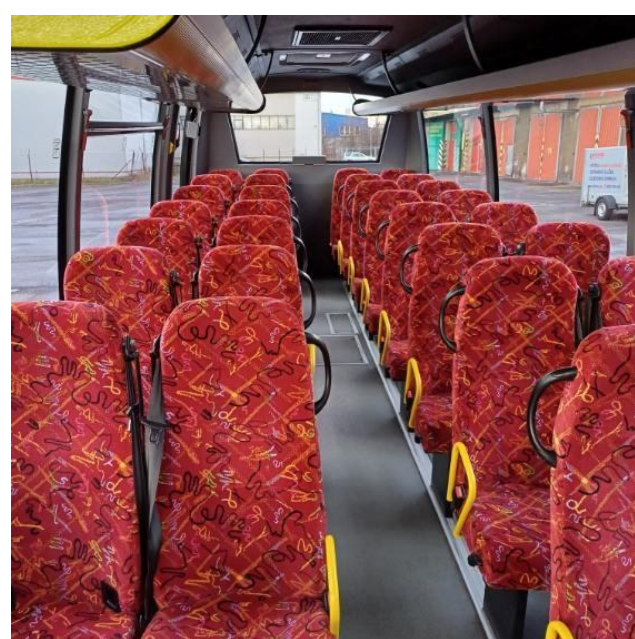
750 000 Kč bez DPH

DPMÚL

Dopravní podnik
města Ústí nad Labem

Revoluční 26, 401 11 Ústí nad Labem
IČO 25013891, zapsaný v obchodním rejstříku
Krajského soudu v Ústí nad Labem, oddíl B, vložka 945

Doručovací adresa
Jateční 426/69, 400 19 Ústí nad Labem

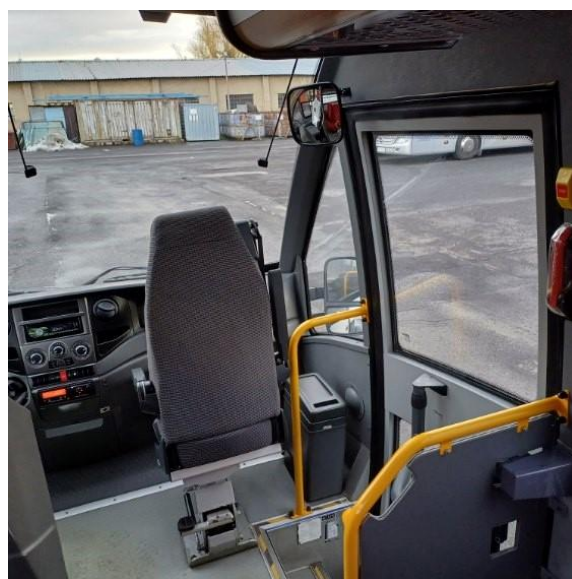


DPMÚL

Dopravní podnik
města Ústí nad Labem

Revoluční 26, 401 11 Ústí nad Labem
IČO 25013891, zapsaný v obchodním rejstříku
Krajského soudu v Ústí nad Labem, oddíl B, vložka 945

Doručovací adresa
Jateční 426/69, 400 19 Ústí nad Labem





Dopravní podnik
města Ústí nad Labem

Revoluční 26, 401 11 Ústí nad Labem
IČO 25013891, zapsaný v obchodním rejstříku
Krajského soudu v Ústí nad Labem, oddíl B, vložka 945

Doručovací adresa
Jateční 426/69, 400 19 Ústí nad Labem

Výběr nejvýhodnější nabídky bude proveden tak, že prodej bude přidělen tomu zájemci, který nabídne nejvyšší cenu. Prodej proběhne obálkovou metodou.

Nabídka zájemce bude obsahovat přesnou adresu, telefonní číslo, e-mailovou adresu, u právnických subjektů dále IČO, DIČ, bankovní spojení a jméno osoby oprávněné k jednání za právnický subjekt. Nabídka bude dále obsahovat cenovou nabídku v Kč bez DPH, výši DPH a celkovou cenu včetně DPH. Nebude-li DPH uvedeno, uvedená cena bude považována za cenu včetně DPH.

Zájemce ve své nabídce uvede k vozu, nabízenou cenu v Kč bez DPH, výši DPH a cenu včetně DPH.

Platba – před převzetím zboží – převodem na účet ČSOB a.s., číslo účtu: 117397443/0300 na základě uzavřené Kupní smlouvy. Zaplacením se rozumí datum připsání finančních prostředků na účet Dopravního podniku města Ústí nad Labem a.s. (dále jen DPmUL).

DPmUL neodpovídá za případné vady a nedostatky, které by se objevily po odprodeji a vyhrazují si právo zrušení prodeje. Vozidlo bude odprodáno, jak stojí a leží, ve stavu nacházejícím se při nabízené fyzické prohlídce.

Nabídku je nutné doručit v zalepené, neporušené obálce označené textem: „NEOTVÍRAT“ – Prodej autobusu ROŠERO“ na přední straně obálky.

Nabídku v uzavřené obálce zašlete nebo osobně předejte na sekretariát výkonné ředitelky v pracovních dnech od 8:00 hod do 13:00 hod. **Nejpozději do 30. 1. 2024 do 10:00.**

Adresa pro doručení: Dopravní podnik města Ústí nad Labem a.s.
Jateční 426/69, 400 19 Ústí nad Labem

- pro technické dotazy a prohlídku vozidla je možné kontaktovat vedoucího střediska údržby autobusů, Bc. Aleše Sochu, tel.: 607 542 061, e-mail: socha@dpmul.cz

.....
Mgr. Ing. Simona Mohacsi, MBA
Předsedkyně představenstva a
výkonná ředitelka společnosti